

**TEST III OGÓLNOPOLSKIEGO KONKURSU
SPRAWNY w ZAWODZIE – STOLARZ**

Test jest sprawdzianem wiedzy i umiejętności z zakresu kl. I , II i III Zasadniczej Szkoły Zawodowej w zawodzie stolarz. Przystępując do rozwiązania testu wysłuchaj wstępnych informacji, zgłoś wątpliwości, jeśli takie będą. Przeczytaj uważnie treść pytania a następnie wpisz odpowiedzi.

Część I

Wybierz prawidłową odpowiedź i oznacz ją znakiem „ X „, w karcie odpowiedzi.

1. Format A3 ma wymiary:
 - A. 210 x 297
 - B. 297 x 420
 - C. 210 x 420
 - D. 297 x 594

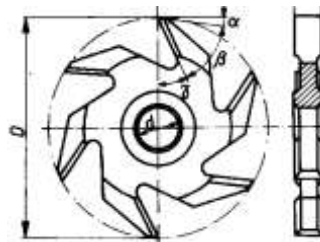
2. Grubość tarcicy mierzy się z dokładnością do:
 - A. 0.1 mm.
 - B. 1 mm.
 - C. 10 mm.
 - D. 1 cm.

3. Do połączeń rozłącznych, należy połączenie:
 - A. lutowane.
 - B. spawane.
 - C. nitowane.
 - D. gwintowane.

4. Który z wymienionych klejów można stosować do klejenia na zimno, ciepło i gorąco?
 - A. Glutynowy.
 - B. Polioctanowinylowy
 - C. Neoprenowy
 - D. Mocznikowy

5. Właściwość drewna polegająca na zdolności powracania materiału do pierwotnych wymiarów i kształtu po ustaniu działania siły powodującej odkształcenie, to:
- Twardość drewna.
 - Plastyczność drewna.
 - Sprężystość drewna.
 - Wytrzymałość drewna.
6. Szlifowanie elementów, tzw. „na okrągło”, np. drążków, wałków, najlepiej wykonać na szlifierce ?
- Tarczowej
 - Wałkowej
 - Walcowej
 - Taśmowej
7. Rysunek przedstawia:

- frez trzpieniowy
- frez nasadzany tarczowy
- frez nasadzany ścinowy
- frez nasadzany zataczany



8. Który z wymienionych elementów budowy anatomicznej drewna stanowi tkankę twórczą powodującą przyrost masy drewna w wymiarze jego średnicy?
- Cewka
 - Naczynie
 - Miazga
 - Miękisz
9. Drewno pęcznieje na skutek wchłaniania:
- wody konstytucyjnej.
 - wody związanej.
 - wody wolnej.
 - wody w postaci pynu.

10. Barwa, rysunek, zapach i połysk To cechy drewna, które opisujemy jako:

- A. Mechaniczne właściwości drewna.
- B. Fizyczne właściwości drewna.
- C. Wady anatomicznej budowy drewna.
- D. Nie są to właściwości ani cechy drewna.

11. W metodzie nanoszenia materiałów malarsko-lakierniczych w postaci proszków, wykorzystujemy:

- A. sprężone powietrze.
- B. wysokie ciśnienie przetaczanego lakieru.
- C. pole elektrostatyczne.
- D. swobodny wpływ lakieru.

12. Którym, z wymienionych środków gaśniczych nie wolno gasić płonących ludzi ?

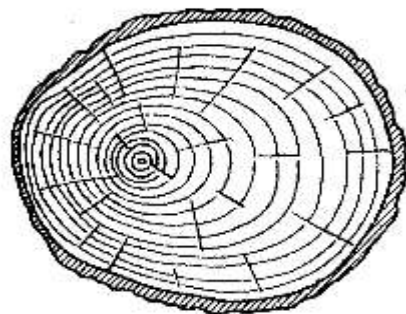
- A. koc gaśniczy
- B. woda hydrantowa
- C. gaśnica śniegowa
- D. gaśnica halonowa

13. Klin rozszczepiający na pilarsce tarczowej zabezpiecza przed:

- A. nierównomiernym cięciem.
- B. podnoszeniem elementu w trakcie cięcia.
- C. zakleszczaniem elementu i odrzutem.
- D. wypełnianiem rzazu trocinami.

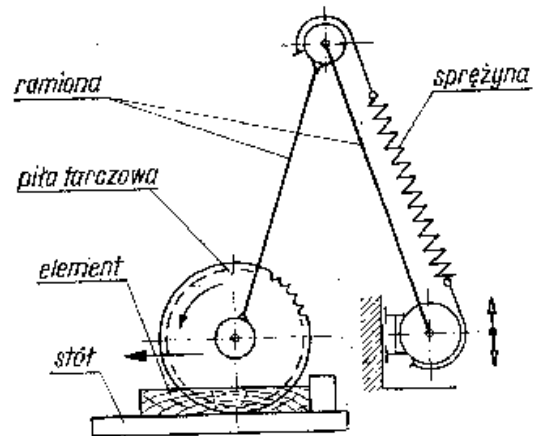
14. Rysunek przedstawia wadę drewna, nazywaną?

- A. Spłaszczeniem odziomkowym.
- B. Mimośrodowością rdzenia.
- C. Owalnością lub płaskością pnia.
- D. Wielordzennością pnia.



15. Zamieszczony obok schemat technologiczny obrabiarki do drewna, to pilarka:

- A. tarczowa poprzeczna do tarcicy.
- B. tarczowa poprzeczna do kłód.
- C. tarczowa wzdłużna do tarcicy.
- D. tarczowa formatowa do tarcicy.

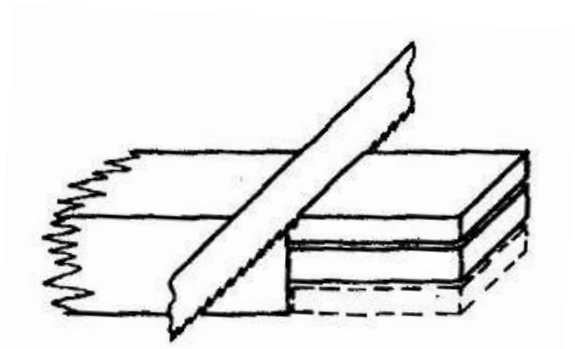


16. Zgodnie z klasyfikacją wymiarową, grubość desek wynosi:

- A. 5 – 13 mm
- B. 16 do poniżej 30 mm
- C. 16 do poniżej 50 mm
- D. 50 – 100 mm

17. Przedstawiona na rysunku, ręczna czynność technologiczna, to:

- A. odsadzanie widlicy.
- B. narzynanie widlicy.
- C. odsadzanie czopa.
- D. narzynanie czopa.

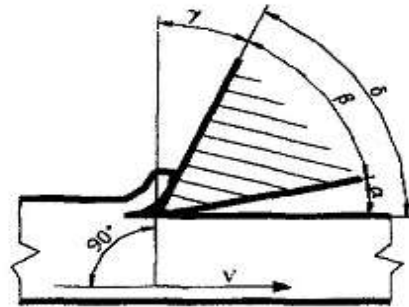


18. Działanie, przy użyciu narzędzi tnących, występujące w pracach stolarskich, to:

- A. Obróbka łączeniem.
- B. Obróbka cięciem.
- C. Obróbka plastyczna.
- D. Obróbka wykańczająca.

19. Kąt oznaczony na rysunku symbolem β , w nożach do strugów powinien wynosić ?

- A. 15°
- B. 25°
- C. 35°
- D. 45°



20. Po oklejeniu wąskich płaszczyzn elementów płytowych obrzeżem, należy:

- A. Odłożyć element do wyschnięcia
- B. Przestrugać wąską płaszczyznę elementu
- C. Usunąć nadmiar obrzeża
- D. Formatować elementy na wymiar

21. W pracach warsztatowych, najlepszym oświetleniem ze względu na ochronę wzroku, jest:

- A. Oświetlenie naturalne.
- B. Oświetlenie sztuczne.
- C. Oświetlenie mieszane.
- D. Oświetlenie miejscowe.

22. Który, z podanych skrótów jest oznaczeniem norm europejskich ?

- A. PN
- B. BN
- C. DIN
- D. ISO

23. Ślemię, to:

- A. ramiak pionowy ościeżnicy okiennej.
- B. ramiak pionowy ościeżnicy drzwiowej.
- C. ramiak poziomy ościeżnicy drzwiowej.
- D. ramiak poziomy skrzydła drzwiowego.

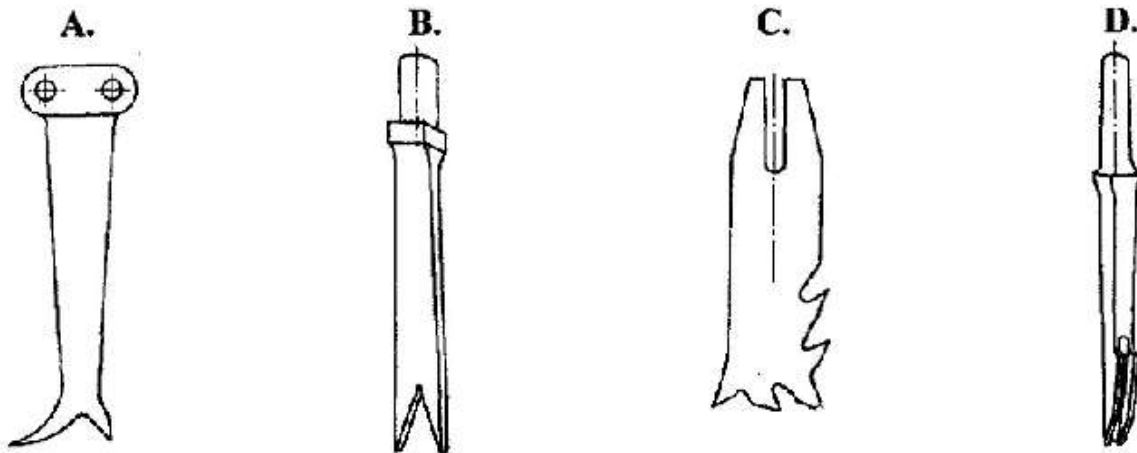
24. Pomiar przekątnych wyrobu, umożliwia:

- A. ustawienie wchrowatości wyrobu.
- B. ustawienie prostoliniowości elementów.
- C. ustawienie prostokątności korpusu wyrobu.
- D. ustawienie poziomego wyrobu.

25. Do cięcia drewna litego w poprzek włókien należy użyć piły ręcznej:

- A. krawężnicy.
- B. poprzecznicy.
- C. otwornicy.
- D. odsadnicy.

26. Na którym rysunku, pokazano dłuto maszynowe oscylacyjne wielostrzowe ?



27. Do rysowania na rysunku technicznym osi symetrii, należy zastosować linię:

- A. cienką ciągłą.
- B. ciągłą grubą.
- C. ciągłą przerywaną.
- D. cienką punktową.

28. Które z wymienionych złączy umożliwia połączenie elementów z drewna w celu zwiększenia jego szerokości ?

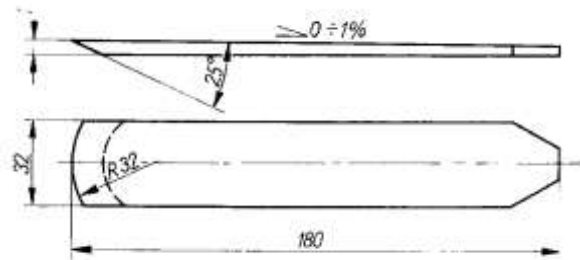
- A. kątowe narożnikowe zakładkowe
- B. kątowe narożnikowe ściennie wpustowe
- C. równoległe czołowe zakładkowe
- D. równoległe wzdłużne wręgowo-wpustowe

29. Sortyment tarty iglasty lub liściasty o wymiarze grubości 48 mm, to ?

- A. Deska
- B. Bal
- C. Krawędziak
- D. Belka

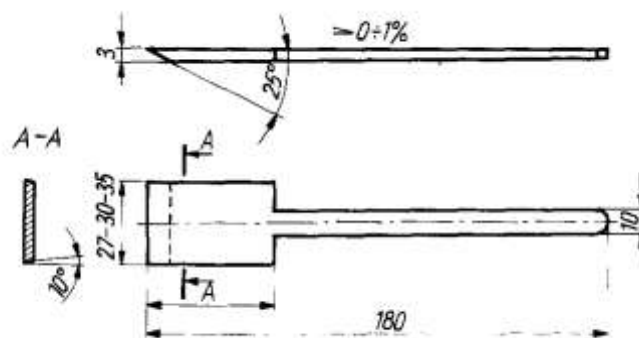
30. Rysunek przedstawia nóż do struga:

- A. zębaka.
- B. równiaka.
- C. zdzieraka.
- D. kątnika.



31. Rysunek przedstawia nóż do struga:

- A. zdzieraka
- B. kątnika
- C. równiaka
- D. zębaka



32. Pracownik pracujący na szlifierce taśmowej, powinien posiadać :

- A. rękawice ochronne.
- B. maskę przeciwpyłową.
- C. fartuch ochronny.
- D. nauszники dźwiękochłonne.

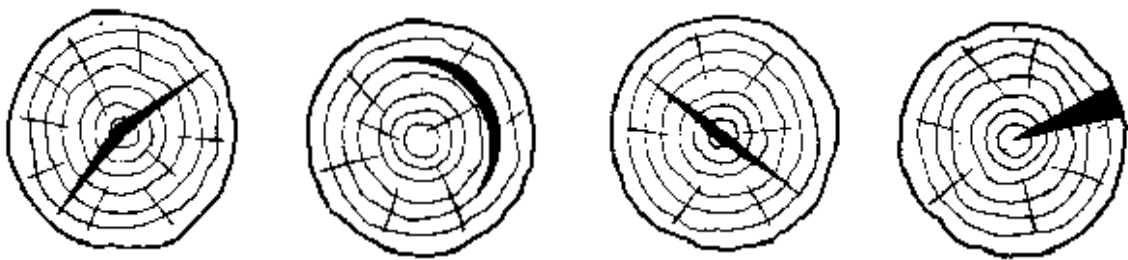
33. Wat, oznaczany symbolem „ W „, ($\text{kg} \times \text{m}^2/\text{s}^3$), jest jednostką ?

- A. ciepła.
- B. siły.
- C. mocy.
- D. pracy.

34. Łuszczarki, to obrabiarki służące do ?

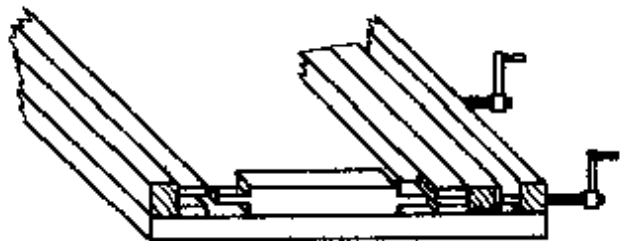
- A. Korowania drewna.
- B. Skrawania fornirów.
- C. Skrawania zrębków.
- D. Skrawania wiórów.

35. Który z rysunków pokazuje pęknięcie drewna okrągłego z przesuszenia ?



36. Ze względu na miejsce położenia spoiny klejowej rysunek przedstawia klejenie:

- A. narożnikowe.
- B. Płaszczyznowe.
- C. Wąskich płaszczyzn.
- D. Sklejanie połączeń.



37. Jeżeli ściany boczne mebla są przedłużone i stanowią jego podstawę, to mebel ten posiada konstrukcję:

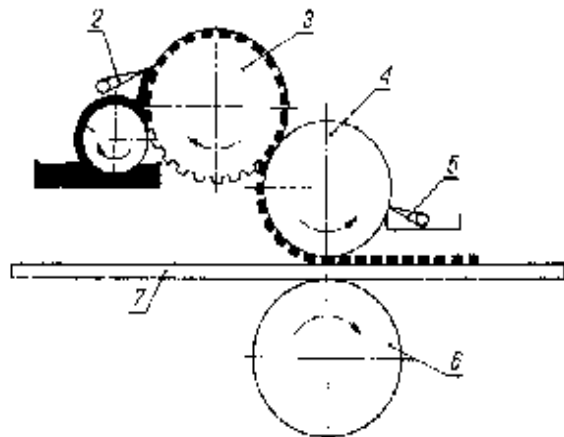
- A. ramową.
- B. deskową.
- C. wieńcową.
- D. stojakową.

38. Która kolejność, z podanych czynności przygotowania piły ręcznej do pracy, jest prawidłowa:

- A. Wyrównanie zębów, ostrzenie, rozwieranie.
- B. Wyrównanie zębów, rozwieranie, ostrzenie.
- C. Rozwieranie, ostrzenie, wyrównywanie zębów.
- D. Ostrzenie, wyrównywanie zębów, rozwieranie.

39. Rysunek przedstawia schemat działania:

- A. nakładarki walcowej do lakieru.
- B. nakładarki walcowej do kleju.
- C. nakładarki walcowej – drukarki.
- D. nakładarki walcowej – przeciągarki.



40. Która z podanych wartości, określa wielkość skurczu drewna wzdłuż włókien, w wyniku wysychania:

- A. 7,0 – 22,5 %
- B. 6,0 – 13,0 %
- C. 2,0 – 8,5 %
- D. 0,1 – 0,8 %

CZEŚĆ II

Przeczytaj uważnie tekst i zaznacz znakiem X w karcie odpowiedzi prawidłową odpowiedź „TAK” lub „NIE”

1. Fornir o grubości 1,4 mm, to obióg ?
2. Płyta MDF, to płyta pilśniowa ?
3. Czy na strugarce czterostronnej możemy frezować profilowo ?
4. Czy w jednym sztaplu możemy ułożyć tarcicę różnych gatunków drewna?
5. Czy normalizacja, to m. innymi ujednolicenie: nazw, pojęć, metod, symboli, itp. ?
6. Czy Wat [W], jest jednostką siły ?
7. Diament należy do materiałów ściernych nasypowych ?
8. Prasa hydrauliczna sześciopółkowa, służy do oklecinowania ?
9. Do rozcieńczenia lakieru celulozowego, możemy użyć wody ?
10. Zgnilizna powoduje obniżenie wytrzymałości drewna ?
11. Kąciak, to nazwa dłuta?
12. Płyta listewkowa, to tworzywo drzewne ?
13. Czy płyta OSB, to płyta wiórowa ?
14. Więźba dachowa i beczka drewniana, są wyrobami stolarskimi ?
15. Obióg jest fornirem ?
16. Laminat, skóra, tkanina naklejone na materiał drzewny, są okładzinami ?
17. Piła ręczna krawężnica służy do cięcia drewna wzdłuż włókien ?
18. Złączenie końcówek piły taśmowej następuje poprzez ich zgrzewanie ?
19. Suwmiarka, to przyrząd służący do pomiaru długości suwu prowadnic ?
20. Graniak, to element o przekroju zbliżonym do kwadratu ?