

Oświęcim 14. 03 2002 r.

TEST KONKURSU
„SPRAWNY w ZAWODZIE - TECHNIK TECHNOLOGII DREWNA „

Test jest sprawdzianem wiedzy i umiejętności z zakresu kl. I, II, III, IV technikum drzewnego 5-cio letniego oraz kl. I , II technikum 3 letniego po ZSZ. Przystępując do rozwiązania testu wysłuchaj wstępnych informacji, zgłoś wątpliwości, przeczytaj uważnie treść pytania a następnie wpisz odpowiedzi.

Wybierz prawidłową odpowiedź i oznacz ją znakiem „ X ” w karcie odpowiedzi

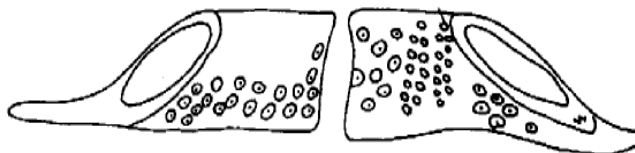
Zadania za 1 pkt.

1. Zespół wszystkich czynności i działań, w rezultacie których surowiec, materiał lub półfabrykat jest przekształcany w produkt gotowy, to:

- A. proces gospodarczy.
- B. proces produkcyjny.
- C. proces technologiczny.
- D. operacja technologiczna.

2. Przedstawiony na rysunku element anatomicznej budowy drewna, to:

- A. cewka.
- B. włókno drzewne
- C. naczynie.
- D. przewód żywiczny.



3. Okres suszenia drewna, w którym odparowuje woda wolna, to okres:

- A. nagrzewania.
- B. stałej szybkości odparowania.
- C. zmiennej szybkości odparowania.
- D. ochładzania.

4. Który z wymienionych strugów jest strugiem płaszczyznowym ?

- A. pletwiak
- B. kątnik
- C. zębak
- D. ośnik

5. Nagłe i nieprzewidziane zdarzenie losowe to:

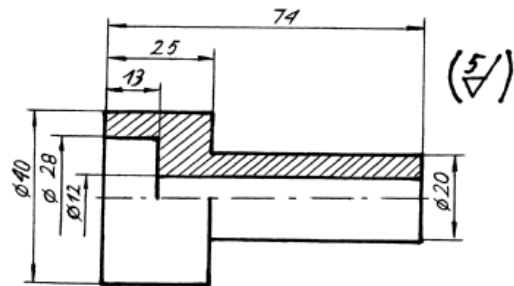
- A. zdarzenie losowe.
- B. przypadek.
- C. wypadek.
- D. nieszczęście.

6. Dordzeniową stronę tarcicy nazywamy:

- A. prawą stronę..
- B. lewą stronę.
- C. jakościowo lepszą.
- D. jakościowo gorszą.

7. przedstawiony obok rysunek, to rysunek:

- A. zestawieniowy.
- B. złożeniowy.
- C. części.
- D. podzespołu.

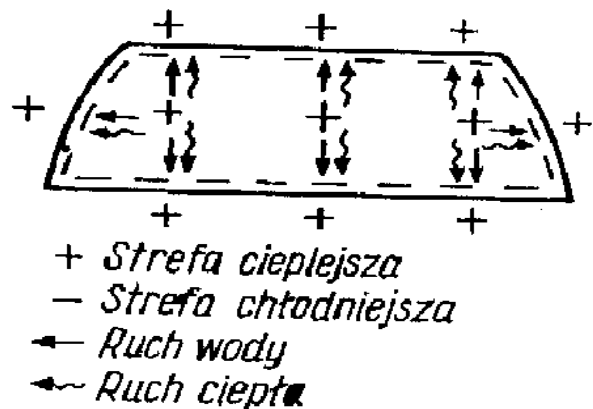


8. Klej mocznikowy jest klejem:

- A. polioctanowinyłowym.
- B. neoprenowym.
- C. fenolowym.
- D. aminowym.

9. Rysunek obok przedstawia zasadę wystąpienia w suszonym drewnie zjawiska:

- A. kapilarnego.
- B. termodyfuzji.
- C. dyfuzji.
- D. osmozy.



10. Elementy z drewna powiększa się na szerokość za pomocą połączenia ?

- A. kąтового narożnikowego zakładkowego
- B. kąтового narożnikowego ściennego wpustowego
- C. równoległego czołowego zakładkowego
- D. równoległego wzdłużnego wręgowego

11. Ze względów przeciwpożarowych należy wiedzieć, że pary rozpuszczalników i rozcieńczalników tworzą z powietrzem mieszaninę:

- A. trującą.
- B. palną.
- C. wybuchową.
- D. żrącą.

12. Do prac montażowych mebli z zastosowaniem połączenia kołkowego najodpowiedniejszy jest klej:

- A. glutynowy.
- B. kazeinowy.
- C. mocznikowy.
- D. neoprenowy.

13. Spory o roszczenia wynikające ze stosunku pracy, rozstrzygają:

- A. Związki Zawodowe.
- B. Sądy pracy.
- C. Komisje Rozjemcze.
- D. Komisje Pracownicze.

14. Jeżeli poszkodowany utracił przytomność należy niezwłocznie:

- A. podać choremu coś do picia.
- B. wezwać lekarza i czekać na jego przybycie.
- C. zastosować sztuczne oddychanie.
- D. zawieść chorego natychmiast do lekarza.

Zadania za 3 pkt.

15. Norma zużycia emalii do jednokrotnego pokrycia powierzchni wyrobu wynosi 150 g/m². Ile emalii potrzeba do pomalowania dwukrotnego wyrobu o łącznej powierzchni 2,2 m²

- A. 150 g
- B. 330 g
- C. 450 g
- D. 660 g

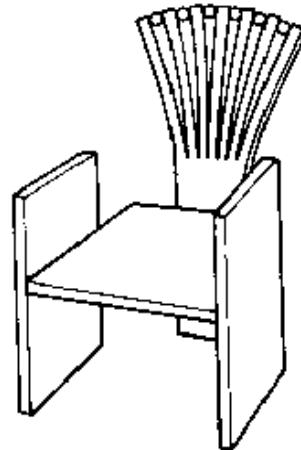
16. Którą z średnic wiertła, według tabeli należy użyć do wiercenia otworu pod gwint metryczny M12 ?

- A. Ø 8,4 mm
- B. Ø 10,5 mm
- C. Ø 10,0 mm
- D. Ø 12,6 mm

Rodzaj gwintu	Średnica wiertła D [Ø mm]	Średnica podziałowa D _p [Ø mm]
M 8	Ø 6,7	Ø 7,1
M 10	Ø 8,4	Ø 8,8
M 12	Ø 10,0	Ø 10,5
M 14	Ø 12,3	Ø 12,6

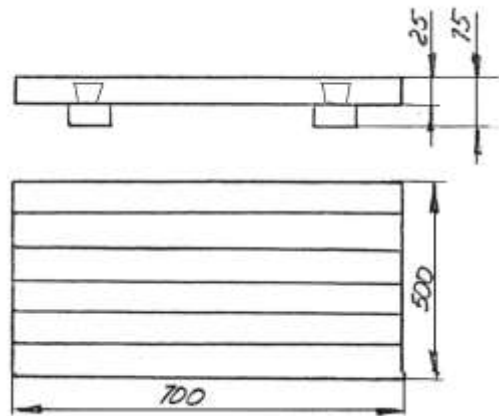
17 Przedstawiony na rysunku mebel jest konstrukcji:

- A. szkieletowej kolumnowej.
- B. szkieletowej oskrzyniowej.
- C. szkieletowej stojakowej.
- D. skrzyniowej deskowej.



18. Który z wymienionych procesów technologicznych wykonania drewnianej płyty przedstawionej na rysunku jest prawidłowy ?

- A. montaż listwy pletwowej, wykonanie wpustu na pletwę, klejenie desek, pasowanie desek
- B. pasowanie desek, klejenie desek, wykonanie wpustu na pletwę, montaż listwy pletwowej
- C. wykonanie wpustu na pletwę, montaż listwy pletwowej, klejenie desek, pasowanie desek
- D. klejenie desek, pasowanie desek, wykonanie wpustu na pletwę, montaż listwy pletwowej



19. Gęstość (ζ) drewna sosnowego o wilgotności bieżącej $W_b = 15\%$ odczytana z tabeli wynosi:

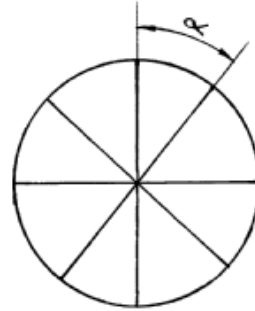
- A. 700 kg/m^3
- B. 550 kg/m^3
- C. 590 kg/m^3
- D. 480 kg/m^3

Gatunek drewna	Gęstość drewna ζ [kg/m^3]			
	Wilgotność drewna [%]			
	120 %	25 %	15 %	10 %
Sosna	700	590	550	480
Modrzew	760	650	690	650
Świerk	740	490	470	490

Zadania za 4 pkt.

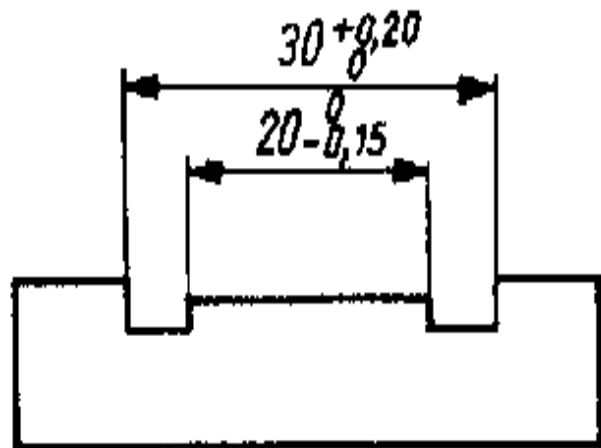
20. Jeżeli przedmiot drewniany w postaci tarczy wykonany jest z 8 wycinków koła, to kąt wierzchołkowy α wycinka koła wynosi

- A. 30°
- B. 36°
- C. 45°
- D. 60°



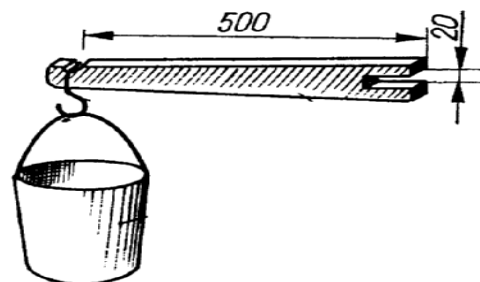
21. W zależności od położenia pola tolerancji względem wymiaru nominalnego, podany na rysunku przykład, to tolerancja:

- A. symetryczna.
- B. asymetryczna.
- C. asymetryczna dwustronnie.
- D. jednostronna.



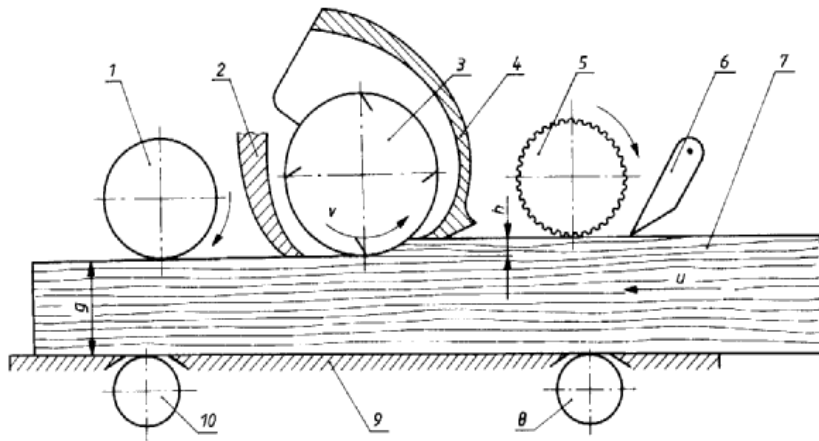
22. Przedstawiony na rysunku przyrząd służy do:

- A. noszenia materiałów płynnych.
- B. badania wytrzymałości drewna.
- C. badania wytrzymałości spoin klejowych.
- D. nie jest stosowany w stolarstwie



23. Zamieszczony obok rysunek przedstawia:

- A. schemat kinematyczny.
- B. schemat strukturalny.
- C. schemat technologiczny.
- D. schemat montażowy.



24. Odczytany z tabeli czas załadunku elementów okleinowanych klejem mocznikowym KMC - 40 w prasie o temperaturze półek 95⁰ C wynosi:

A. 0,75 min.

B. 1 min.

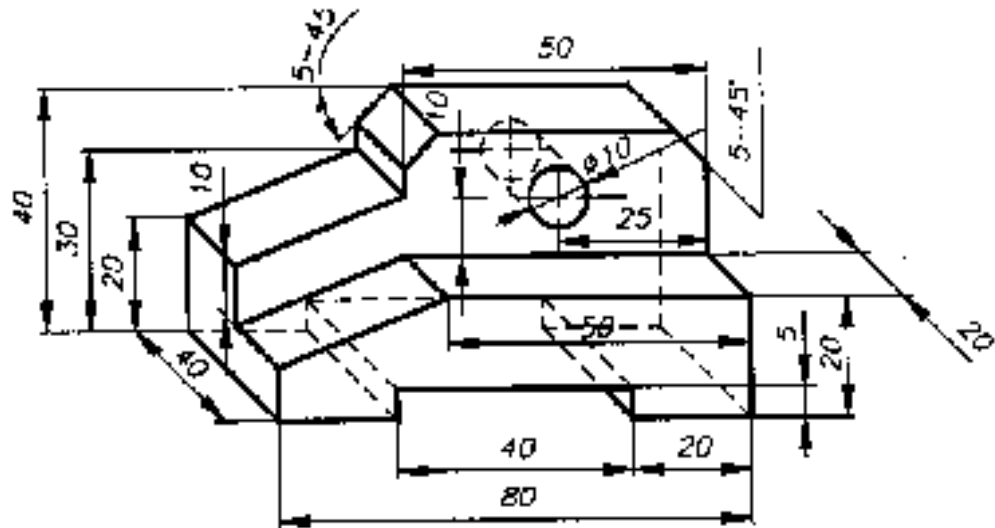
C. 3 min.

D. 7 min.

Oznaczenie czasu w minutach	Klej MC – 60 „na zimno”									Klej KMC – 40 „na gorąco”					
	Temperatura klejenia w ⁰ C														
	15	20	30	50	60	70	80	95	105	15	20	30	80	95	105
			Blachy grzejne			Płyty grzejne						Płyty grzejne			
Czas otwarty	30	15	7	-	-	-	-	-	-	40	30	10	-	-	-
Czas załadunku	-	-	-	3	2,5	2	1,5	0,75	0,5	-	-	-	1,75	1	0,75
Czas zasadniczego klejenia	180	90	40	35	27	20	5	3	2	-	-	-	10	7	5

Zadanie za 5 pkt.

25. Na podstawie rysunku w rzucie ukośnym wskaż rysunek w rzutach prostokątnych poprawnie wykonany.



<p>A.</p>	<p>B.</p>
<p>C.</p>	<p>D.</p>

