

Oświęcim 26. 03 2004 r.

TEST KONKURSU
„SPRAWNY w ZAWODZIE - TECHNIK TECHNOLOGII DREWNA „

Test jest sprawdzianem wiedzy i umiejętności z zakresu kl. I, II, III, IV technikum drzewnego 5-cio letniego oraz kl. I , II technikum 3 letniego po ZSZ. Przystępując do rozwiązania testu wysłuchaj wstępnych informacji, zgłoś wątpliwości, przeczytaj uważnie treść pytania a następnie wpisz odpowiedzi.

Wybierz prawidłową odpowiedź i oznacz ją znakiem „ X ” w karcie odpowiedzi

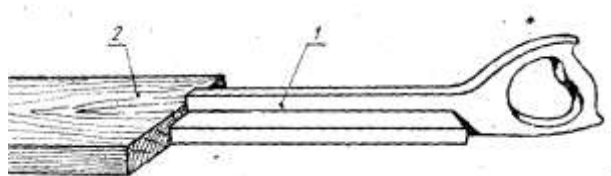
Zadania za 1 pkt.

1. Czas suszenia naturalnego zależy od gatunku drewna oraz od:
 - a. Długości i szerokości tarcicy.
 - b. Sposobu zadaszania sztapła.
 - c. Ilości występujących wad w tarcicy.
 - d. Grubości tarcicy.

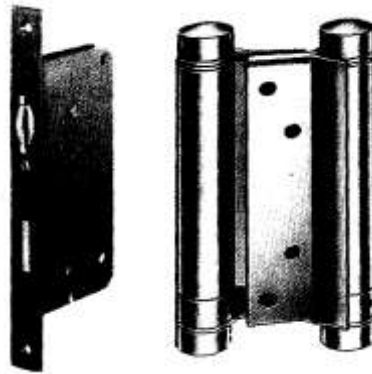
2. Na proces produkcyjny składają się czynności:
 - a. Pośrednio produkcyjne.
 - b. Bezpośrednio produkcyjne.
 - c. Pośrednio i bezpośrednio produkcyjne.
 - d. Czynności zarządzania i kontroli.

3. Ilość obrobionego materiału na danej obrabiarce w jednostce czasu, to:
 - a. Moc obrabiarki.
 - b. Wydajność obrabiarki.
 - c. Sprawność obrabiarki.
 - d. Pracochłonność obrabiarki.

4. Przyrząd pokazany na rysunku to :
 - a. Uchwyt.
 - b. Strug.
 - c. Popychacz.
 - d. Piła ręczna.



5. Najkrótszy element, jaki można obrabiać na strugarce powinien mieć długość:
- Równą rozstawowi osi pomiędzy walcami posuwowymi.
 - Większą od rozstawu osi pomiędzy walcami posuwowymi.
 - Co najmniej 30 cm.
 - Co najmniej 45 cm.
6. Wzburzony pył drzewny w powietrzu, w odpowiednim stężeniu, jest mieszaniną:
- Palną.
 - Trującą.
 - Wybuchową.
 - Duszącą.
7. Okucia pokazane na rysunku są montowane w drzwiach:



- Przesuwnych.
- Uchylnych.
- Rozwieranych.
- Wahadłowych.

8. Za pomocą suwmiarki możemy dokonywać pomiarów z dokładnością do:
- 0,001 mm
 - 0,01 mm
 - 0,1 mm
 - 0,5 mm
9. Wymiar uzyskany na elemencie, po przeprowadzeniu obróbki, nazywamy wymiarem:
- Rzeczywistym.
 - Nominalnym.
 - Tolerowanym.
 - Planowanym.
10. Elementy z drewna powiększa się na długość za pomocą połączenia:
- Kąowego narożnikowego zakładkowego.
 - Kąowego narożnikowego ściennego kołkowego.
 - Równoległego czołowego zakładkowego.
 - Równoległego wzdłużnego wpustowego.

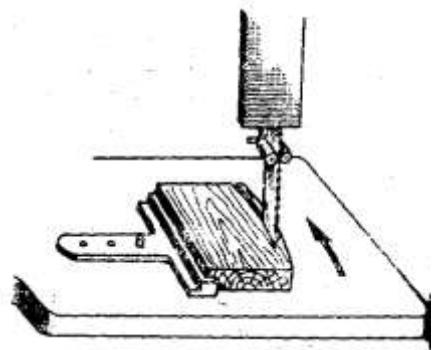
11. Pojemność wilgotnościowa powietrza zwiększa się wraz ze wzrostem:

- a. Wilgotności powietrza.
- b. Temperatury powietrza.
- c. Ciśnienia powietrza.
- d. Prędkości ruchu powietrza.

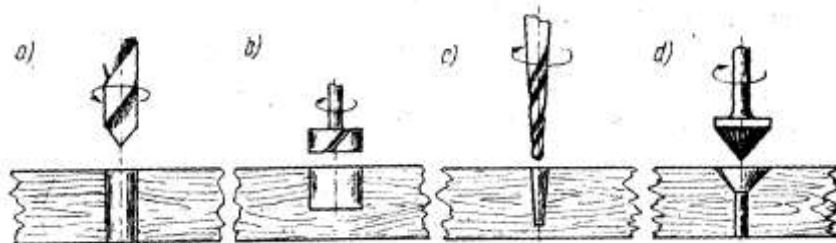
Zadania za 2 pkt.

12. Na rysunku pokazano:

- a. Sposób nastawienia piły taśmowej.
- b. Przyrząd do cięcia po łuku będącym wycinkiem koła.
- c. Przyrząd do ciecia po dowolnym łuku.
- d. Przykładnica do cięcia prostoliniowego.



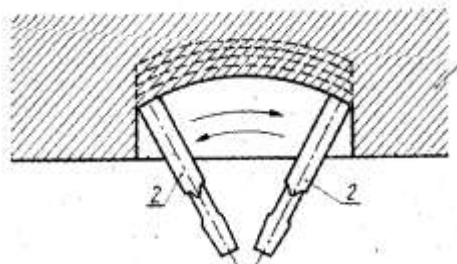
13. Który z pokazanych sposobów maszynowego wiercenia drewna to nawiercanie?



Zadania za 3 pkt.

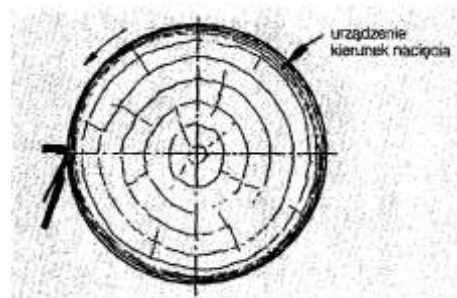
14. Rysunek przedstawia?

- a. Ruch wiertła wiertarko-frezarki poziomej.
- b. Ruch wiertła wiertarko-frezarki oscylacyjnej.
- c. Ruch wiertła podczas wiercenia ręcznego.
- d. Czyszczenie gniazda dłutem.



15. Rysunek przedstawia:

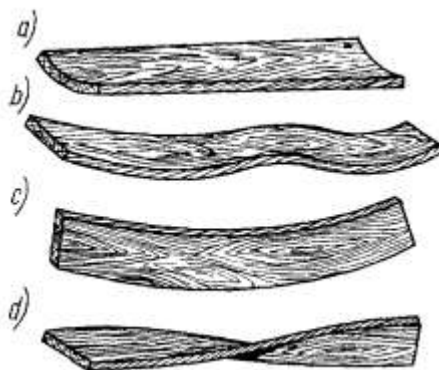
- a. Korowanie.
- b. Skrawanie płaskie.
- c. Skrawanie obwodowe.
- d. Toczenie.



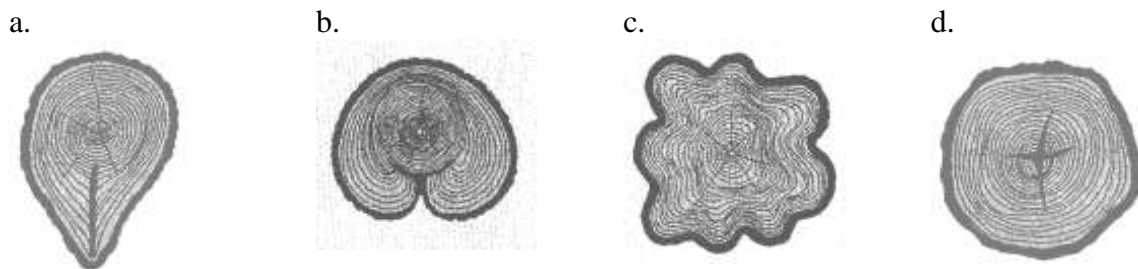
16. Która z wymienionych czynności nie jest częścią jednej operacji technologicznej?

- a. Ruch po materiał.
- b. Chwyty materiału.
- c. Zabieg obróbki.
- d. Transport materiału.

17. Które z pokazanych odkształceń tarcicy to zwichrowanie?



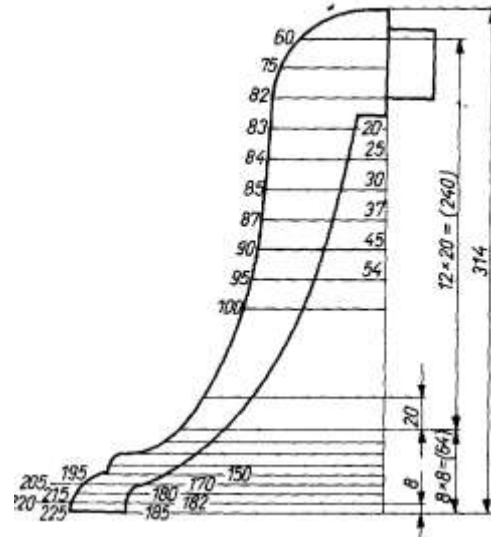
18. Która z pokazanych wad drewna okrągłego to zakorek?



Zadania za 4 pkt.

19. Element krzywoliniowy na rysunku, jest zwymiarowany?

- a. W układzie współrzędnych prostokątnych.
- b. W układzie współrzędnych biegunowych.
- c. W układzie współrzędnych dowolnych.
- d. W układzie znanych współrzędnych.

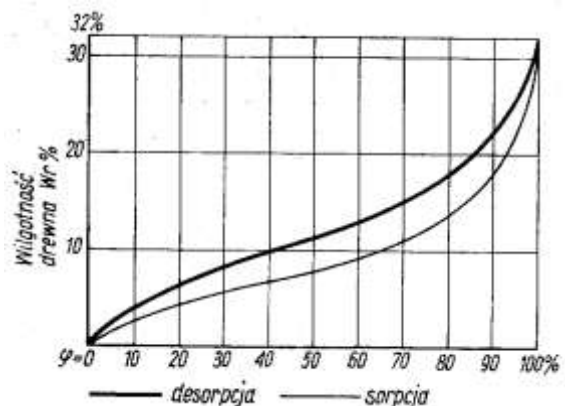


20. Norma naniesienia kleju mocznikowego do okleinowania okleiną naturalną wynosi 220 g/m². Ile potrzeba kleju do zaokleinowania 2 m² płyty wiórowej?

- a. 360 g.
- b. 440 g.
- c. 660 g.
- d. 880 g.

21. Na diagramie histerezy wilgotnościowej drewna, widać, że drewno podczas wysychania osiąga wilgotność równoważną 10 % przy wilgotności powietrza 40 %. Przy jakiej wilgotności powietrza drewno osiągnie wilgotność równoważną 10 % podczas nawilżania?

- a. 40 %
- b. 55 %
- c. 65 %
- d. 70 %



22. Podstawowym warunkiem wystąpienia zjawiska adhezji, podczas klejenia drewna, jest wzajemne zbliżenie się do siebie cząsteczek, na mierzoną w angstromach ($1\text{\AA} = 10^{-8}\text{cm}$), odległość?

- a. $1,5\text{\AA}$
- b. $3,0\text{\AA}$
- c. 5\AA
- d. 10\AA

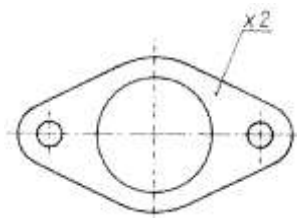
23. Metoda normalizacji polegająca na sprowadzeniu dwóch lub więcej odmian wyrobów do jednej równoważnej, to:

- a. Unifikacja.
- b. Typizacja.
- c. Normalizacja.
- d. Redukcja.

Zadania za 5 pkt.

24. Umieszczony na rysunku, na odnośniku, wymiar $\times 2$, oznacza?

- a. Dwie sztuki przedmiotu.
- b. Drugi rzut przedmiotu.
- c. Drugi rysunek przedmiotu.
- d. Grubość przedmiotu.



25. Umieszczony znak nad rzutem, oznaczony strzałką, oznacza?

- a. Rzut przesunięty.
- b. Rzut w rozwinięciu.
- c. Rzut odwrócony.
- d. Kład rzutu.

