

Oświęcim 18. 03 2005 r.

**TEST KONKURSU**  
**„SPRAWNY w ZAWODZIE - TECHNIK TECHNOLOGII DREWNA „**

Test jest sprawdzianem wiedzy i umiejętności z zakresu kl. I, II, III technikum drzewnego 4 - ro letniego oraz kl. I , II technikum 3 letniego po ZSZ. Przystępując do rozwiązania testu wysłuchaj wstępnych informacji, zgłoś wątpliwości, przeczytaj uważnie treść pytania a następnie wpisz odpowiedzi.

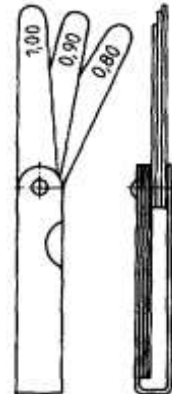
**Wybierz prawidłową odpowiedź i oznacz ją znakiem „ X ” w karcie odpowiedzi**

**Zadania za 1 pkt.**

1. Płyta wiórowa wytłaczana ma układ wiórów:
  - A. równoległy do szerokich płaszczyzn.
  - B. prostopadły do szerokich płaszczyzn.
  - C. skośny do szerokich płaszczyzn.
  - D. układ przypadkowy.
  
2. Lepkość lakieru zależy od:
  - A. wilgotności powietrza.
  - B. wilgotności podłoża.
  - C. temperatury podłoża.
  - D. temperatury lakieru.
  
3. Praca wykonywana na jednym stanowisku roboczym bez przerw, przy użyciu jednych i tych samych narzędzi to:
  - A. czynność technologiczna.
  - B. zabieg technologiczny.
  - C. operacja technologiczna.
  - D. faza technologiczna.
  
4. Stosunek liczby sztuk, materiału obrobionego na danej obrabiarce, do czasu w którym ta obróbka została wykonana, to:
  - A. moc obrabiarki.
  - B. wydajność obrabiarki.
  - C. sprawność obrabiarki.
  - D. pracochłonność obrabiarki.

5. Przyrząd pokazany na rysunku to :

- A. czujnik .
- B. suwmiarka.
- C. grzebień pomiarowy.
- D. szczelinomierz.

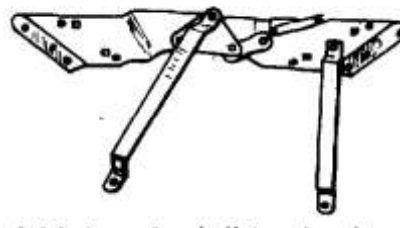


6. Mieszanka pyłu drzewnego w powietrzu, w odpowiednim stężeniu, pali się?

- A. Płomieniem spokojnym .
- B. Płomieniem intensywnym.
- C. Wybuchowo.
- D. Nie pali się.

7. Okucie pokazane na rysunku jest montowane w:

- A. szafach.
- B. stołach.
- C. kanapach.
- D. drzwiach.



8. Zespół wszystkich czynności, w rezultacie których dążymy do uzyskania korzyści materialnych ( zysku ), nazywamy?

- A. Procesem technologicznym.
- B. Procesem produkcyjnym.
- C. Procesem gospodarczym.
- D. Procesem twórczym.

9. Który z wymienionych klejów można stosować do klejenia na zimno, ciepło i gorąco?

- A. Glutynowy
- B. Polioctanowinyłowy
- C. Neoprenowy
- D. Mocznikowy

10. Niuton, oznaczany symbolem „N”, ( $\text{kg} \times \text{m/s}^2$ ), jest jednostką ?

- A. Mocy
- B. Energii
- C. Siły
- D. Pracy

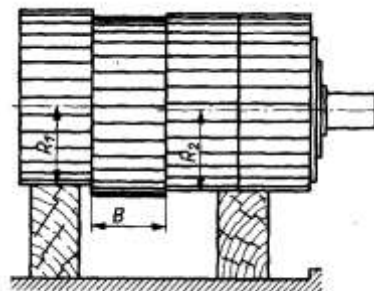
**Zadania za 2 pkt.**

11. Wymiar naniesiony na rysunku technicznym, nazywamy wymiarem:

- A. rzeczywistym.
- B. nominalnym.
- C. rysunkowym.
- D. obróbczym.

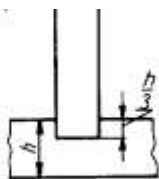
12. Na rysunku pokazano zasadę działania ?

- A. Walca posuwowego stałego strugarki grubościowej.
- B. Walca posuwowego segmentowego strugarki grubościowej.
- C. Walca posuwowego strugarki wyrówniarki.
- D. Walca posuwowego przenośnika rolkowego.

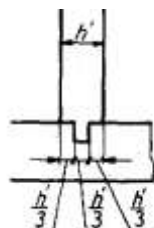


13. Który z rysunków to połączenie półkrzyżowe wręgowo-wpustowe?

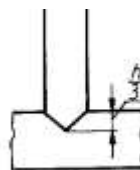
A.



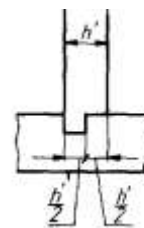
B.



C.



D.



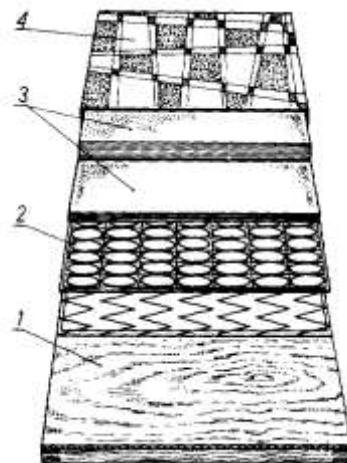
14. Pokazany na rysunku przyrząd suszarniany, służy do pomiaru:

- A. wilgotności powietrza.
- B. wilgotności drewna.
- C. kierunku ruchu powietrza.
- D. prędkości ruchu powietrza.



15. Oznaczona na rysunku nr. 3 warstwa tapicerska, to warstwa :

- A. podtrzymująca.
- B. sprężynująca.
- C. wyściełająca.
- D. pokryciowa.

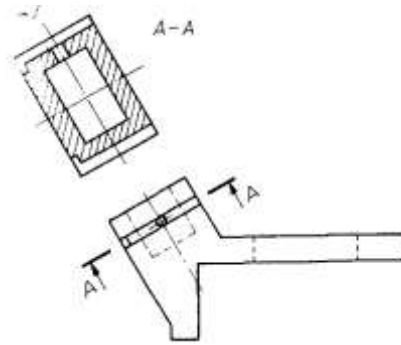


16. Który z podanych procesów, jest właściwy do wykończenia powierzchni elementu z drewna litego?

- A. gruntowanie, szpachlowanie, szlifowanie, pokrycie emalią.
- B. gruntowanie, pokrycie emalią, szlifowanie, szpachlowanie.
- C. szpachlowanie, gruntowanie, szlifowanie, pokrycie emalia.
- D. szlifowanie, szpachlowanie, gruntowanie, pokrycie emalią.

17. Rysunek przedstawia?

- A. Przekrój pionowy.
- B. Przekrój ukośny.
- C. Kład miejscowy.
- D. Kład przesunięty.



18. Konstrukcja mebla, w której boki są zawarte pomiędzy wieńcami, to konstrukcja:

- A. ramowa.
- B. Stojakowa.
- C. Wieńcowa.
- D. Deskowa.

19. Czas, który rozpoczyna się z chwilą złożenia ze sobą elementów z naniesionym klejem i kończy z chwilą zwolnienia ciśnienia, to czas klejenia?

- A. otwarty.
- B. załadunku.
- C. zasadniczego klejenia.
- D. sezonowania.

### **Zadania za 3 pkt.**

20. Która z wymienionych nie należy do fizycznych właściwości drewna?

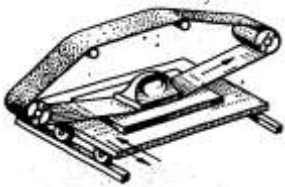
- A. Twardość drewna.
- B. Trwałość drewna.
- C. Barwa drewna.
- D. Połysk drewna.

21. Która kolejność z podanych czynności przygotowania piły do pracy, jest prawidłowa?

- A. Wyrównywanie zębów, ostrzenie, rozwieranie.
- B. Wyrównywanie zębów, rozwieranie, ostrzenie.
- C. Rozwieranie, ostrzenie, wyrównywanie zębów.
- D. Ostrz wyrównywanie zębów, rozwieranie.

22. Która z pokazanych szlifierek do drewna, służy do szlifowania wewnętrznych zamkniętych powierzchni?

A.



B.



C.

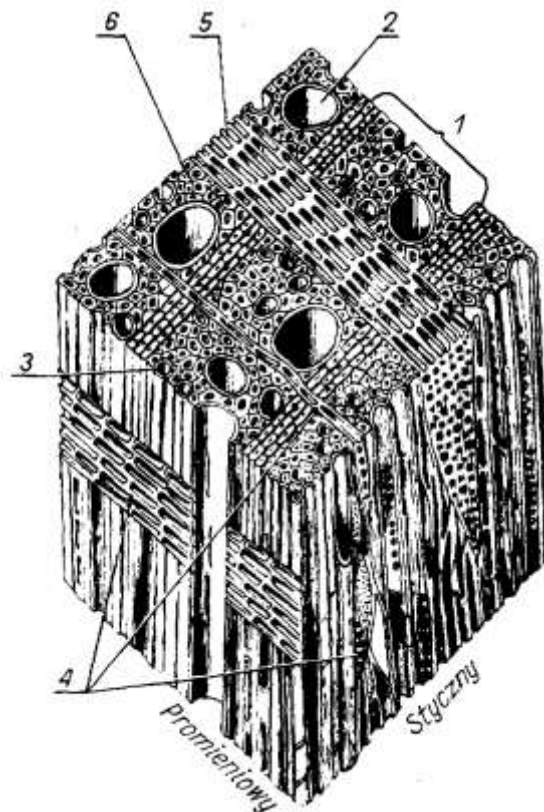


D.



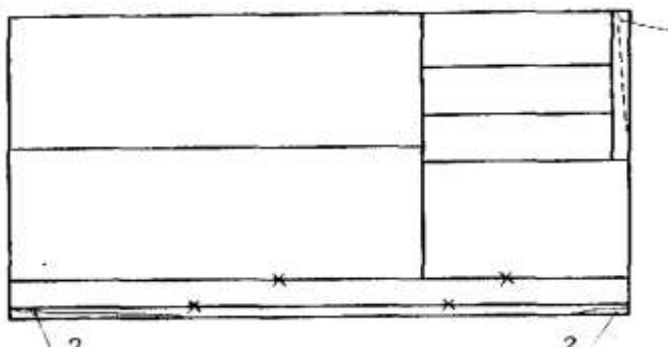
23. Na schemacie budowy drewna dębu elementy oznaczone numerami 4 i 5, to?

- A. Słój roczny.
- B. Promień rdzeniowy.
- C. Naczynia małe.
- D. Naczynia duże.



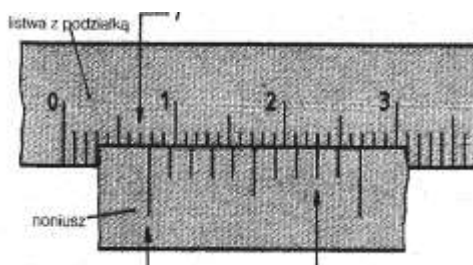
24. Przedstawiona na rysunku czynność technologiczna wykonana na arkuszu sklejki, to?

- A. Kalibracja płyty.
- B. Rozkrój płyty.
- C. Manipulacja płyty.
- D. Rozcinanie płyty.



25. Odczytana z noniusza suwmiarki wartość zmierzonego wymiaru wynosi:

- A. 7,6 mm
- B. 7,8 mm
- C. 7,9 mm
- D. 8,0 mm



26. Podstawowym warunkiem wystąpienia, podczas klejenia drewna, zjawiska adhezji właściwej, jest wzajemne zbliżenie się do siebie sklejaných cząsteczek, na mierzoną w angstromach ( $1\text{\AA} = 10^{-8}\text{cm}$ ), odległość?

- A. 1,5  $\text{\AA}$
- B. 3,0  $\text{\AA}$
- C. 5  $\text{\AA}$
- D. 10  $\text{\AA}$

27. Przy użyciu podanego obok wzoru możemy wyliczyć:

- A. ilość suchej masy kleju.
- B. Ilość roztworu klejowego.
- C. Ilość naniesienia kleju.
- D. Ilość masy roztworu kleju.

$$I = \frac{G_1 - G_2}{A} \cdot 1000 \text{ [g/m}^2\text{]}$$

$G_1$  — masa elementu w kg wraz z nałożonym klejem,  
 $G_2$  — masa elementu w kg przed naniesieniem kleju,  
 $A$  — powierzchnia elementu w  $m^2$ .

**Zadania za 4pkt.**

28. Jeżeli wiemy, że kąt przyłożenia zęba piły wynosi  $30^\circ$  a kąt ostrza  $60^\circ$ , to kąt natarcia będzie wynosił?

- A.  $0^\circ$
- B.  $10^\circ$
- C.  $-10^\circ$
- D.  $90^\circ$

29. Umieszczony na rysunku w ramce wymiar, oznaczony strzałką, oznacza?

- A. Odległość pomiędzy płaszczyznami.
- B. Tolerancję równoległości położenia.
- C. Tolerancję płaskości płaszczyzn.
- D. Tolerancję prostoliniowości płaszczyzn.

