

Oświęcim 25. 03 2010 r.

**TEST XIII – go REGIONALNEGO KONKURSU
„SPRAWNY w ZAWODZIE „ - TECHNIK TECHNOLOGII DREWNA**

Test jest sprawdzianem wiedzy i umiejętności z zakresu kl. I, II, III, IV technikum drzewnego 4-ro letniego oraz kl. I , II, III technikum uzupełniającego 3 letniego po ZSZ. Przystępując do rozwiązania testu wysłuchaj wstępnych informacji, zgłoś wątpliwości, przeczytaj uważnie treść pytania a następnie wpisz odpowiedzi.

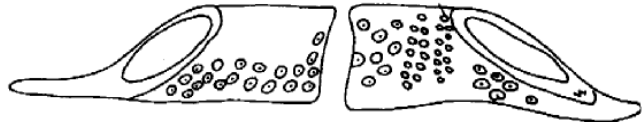
Część I

Wybierz prawidłową odpowiedź i oznacz ją znakiem „ X ” w karcie odpowiedzi

Zadania za 1 pkt.

1. Przedstawiony na rysunku element anatomicznej budowy drewna, to:

- A. cewka.
- B. włókno drzewne
- C. naczynie.
- D. przewód żywiczny.



2. Okleiny i obłogi uzyskujemy w wyniku obróbki?

- A. Skrawania oddzielającego
- B. Skrawania dzielącego
- C. Krajania
- D. Strugania

3. Rzutowanie w perspektywie zbieżnej, to inaczej :

- A. rzut aksonometryczny
- B. rzut środkowy
- C. rzut ukośny
- D. izometria

4. Czas suszenia naturalnego zależy od gatunku drewna oraz od:

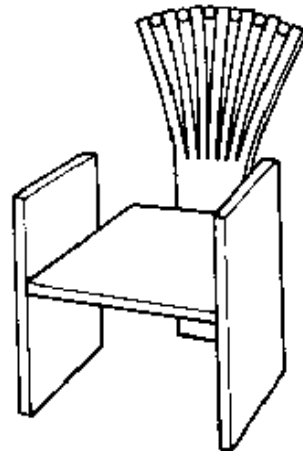
- A. Długości i szerokości tarcicy.
- B. Sposobu zadaszienia sztapla.
- C. Ilości występujących wad w tarcicy.
- D. Grubości tarcicy.

5. Odrzeniową stroną tarcicy nazywamy:

- A. prawą stronę..
- B. lewą stronę.
- C. boczną stronę.
- D. stronę bez wad.

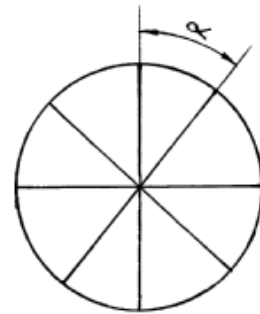
6. Przedstawiony na rysunku mebel jest konstrukcji:

- A. szkieletowej kolumnowej.
- B. szkieletowej oskrzyniowej.
- C. szkieletowej stojakowej.
- D. skrzyniowej deskowej.



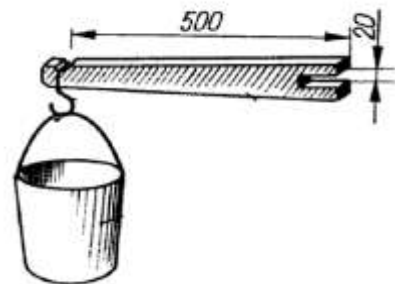
7. Jeżeli przedmiot drewniany w postaci tarczy wykonany jest z 8 wycinków koła, to kąt wierzchołkowy α wycinka koła wynosi

- A. 30°
- B. 36°
- C. 45°
- D. 60°



8. Przedstawiony na rysunku przyrząd służy do:

- A. noszenia materiałów płynnych.
- B. badania wytrzymałości drewna.
- C. Badania wytrzymałości spoin klejowych
- D. nie jest stosowany w stolarstwie



9. Rysunek przedstawiający budowę i zasadę działania obrabiarki to :

- A. schemat ideowy
- B. schemat idealistyczny
- C. schemat kinematyczny
- D. schemat kino dynamiczny

10. Wiskozymetr służy do pomiaru :

- A. temperatury kleju
- B. wilgotności kleju
- C. stężenia kleju
- D. lepkości kleju

11. Do gięcia elementów o kształtach zamkniętych, zbliżonych do okręgu służą :

- A. giętarki ramieniowe
- B. giętarki z formą obrotową
- C. giętarki z formą i przeciw formą
- D. giętarko-suszarki

12. Wymiar uzyskany na elemencie, po przeprowadzeniu obróbki, nazywamy wymiarem:

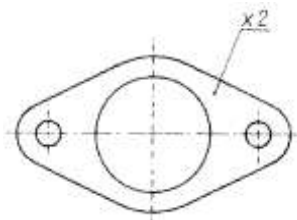
- A. Rzeczywistym.
- B. Nominalnym.
- C. Tolerowanym.
- D. Planowanym.

13. Pojemność wilgotnościowa powietrza zwiększa się wraz ze wzrostem:

- A. Wilgotności powietrza.
- B. Temperatury powietrza.
- C. Ciśnienia powietrza.
- D. Prędkości ruchu powietrza.

14. Umieszczony na rysunku, na odnośniku, wymiar x_2 , oznacza?

- A. Dwie sztuki przedmiotu.
- B. Drugi rzut przedmiotu.
- C. Drugi rysunek przedmiotu.
- D. Grubość przedmiotu.



15. Podstawowym warunkiem wystąpienia zjawiska adhezji, podczas klejenia drewna, jest wzajemne minimalne, zbliżenie się do siebie cząsteczek, na mierzoną w angstromach ($1\text{\AA} = 10^{-8}\text{cm}$), odległość?

- A. $1,0\text{\AA}$
- B. $3,0\text{\AA}$
- C. 5\AA
- D. 10\AA

16. Norma naniesienia kleju mocznikowego do okleinowania okleiną naturalną wynosi 220 g/m^2 . Ile kleju potrzeba będzie do okleinowania płyty wiórowej o powierzchni 2 m^2 ?

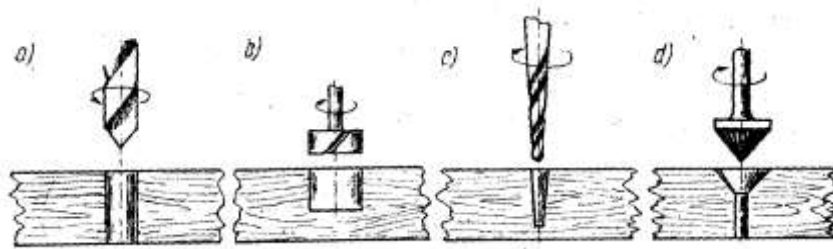
A. 360 g.

B. 440 g.

C. 660 g.

D. 880 g.

17. Który z pokazanych sposobów maszynowego wiercenia drewna to przewiercanie?



18. Elementy z drewna powiększa się na szerokość za pomocą połączenia:

A. Kąowego narożnikowego zakładkowego.

B. Kąowego narożnikowego ściennego kołkowego.

C. Równoległego czołowego zakładkowego.

D. Równoległego wzdłużnego wpustowo-wypustowego.

19. Na proces produkcyjny składają się czynności:

A. Pośrednio produkcyjne.

B. Bezpośrednio produkcyjne.

C. Pośrednio i bezpośrednio produkcyjne.

D. Czynności zarządzania i kontroli.

20. Która z podanych prędkości skrawania jest właściwa dla wiertarek ?

A. $1,5 - 2,5 \text{ m/s}$

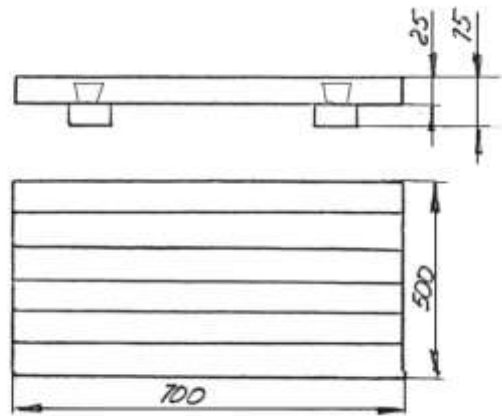
B. $10 - 12 \text{ m/s}$

C. $20 - 40 \text{ m/s}$

D. $40 - 80 \text{ m/s}$

21. Który z wymienionych procesów technologicznych wykonania drewnianej płyty przedstawionej na rysunku jest prawidłowy ?

- A. montaż listwy pletwowej, wykonanie wpustu na pletwę, klejenie desek, pasowanie desek
- B. pasowanie desek, klejenie desek, wykonanie wpustu na pletwę, montaż listwy pletwowej
- C. wykonanie wpustu na pletwę, montaż listwy pletwowej, klejenie desek, pasowanie desek
- D. klejenie desek, pasowanie desek, wykonanie wpustu na pletwę, montaż listwy pletwowej



22. Jeżeli wiemy, że kąt przyłożenia zęba piły wynosi 30° a kąt ostrza 70° , to kąt natarcia będzie wynosił ?

- A. 0°
- B. 10°
- C. -10°
- D. 100°

23. Działania polegające na racjonalnym wyborze, uporządkowaniu, uproszczeniu i ujednoliceniu: symboli, wielkości, wymiarów, właściwości, metod badawczych i wytwórczych, warunków dostawy i odbioru różnych surowców i produktów, to:

- A. nostryfikacja.
- B. naturalizacja.
- C. normalizacja.
- D. neutralizacja.

24. Którym z wymienionych środków gaśniczych nie należy gasić płonących ludzi ?

- A. koc gaśniczy
- B. woda hydrantowa
- C. gaśnica śniegowa
- D. gaśnica halonowa

25. Równowaga higroskopijna drewna z otaczającym go powietrzem, zachodzi gdy?

- A. Wilgotność drewna zrówna się z wilgotnością powietrza.
- B. Temperatura drewna zrówna się z temperaturą otoczenia.
- C. Ciśnienie pary na powierzchni drewna zrówna się z ciśnieniem pary w powietrzu.
- D. Powietrze osiągnie stan nasycenia wilgotnością.

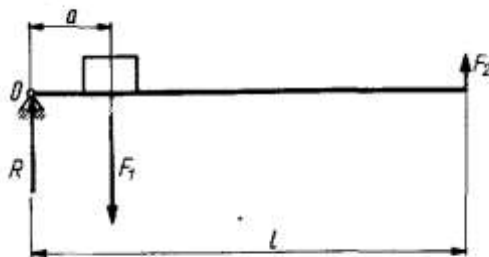
26. Pokazane na rysunku narzędzie, to:

- A. dłuto do zawias.
- B. dłuto żłobak.
- C. dłuto przysiek.
- D. dłuto kąciak.



27. Zamieszczony poniżej rysunek, przedstawia :

- A. Schemat próby wytrzymałościowej na zginanie statyczne.
- B. Schemat próby wytrzymałościowej na zginanie dynamiczne.
- C. Schemat działania dźwigni jednostronnej.
- D. Schemat działania dźwigni dwustronnej.



28. Która z wymienionych, nie należy do fizycznych właściwości drewna?

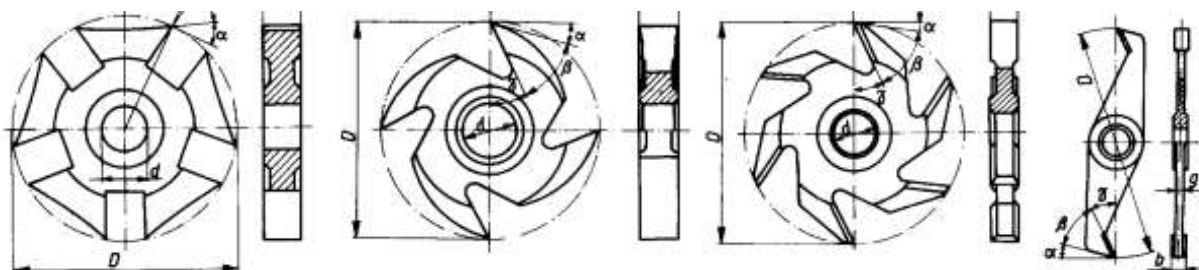
- A. Trwałość drewna.
- B. Twardość drewna.
- C. Barwa drewna.
- D. Połysk drewna.

29. Przyrost, masy drewna żyjącego, w wymiarze jego średnicy zachodzi poprzez:

- A. Podział komórek łyka.
- B. Podział komórek tkanki korkowej.
- C. Podział komórek miazgi.
- D. Podział komórek w pączkach wzrostu.

30. Który z pokazanych na rysunkach frezów nasadzanych, to frez gwiazdowy ?

- A.
- B.
- C.
- D.



CZEŚĆ II

A.) Przeczytaj uważnie tekst i wpisz w karcie odpowiedzi odpowiedź „TAK” lub „NIE”
(Każda odpowiedź 1 pkt.)

1. Sinizna nie powoduje obniżenia wytrzymałości drewna
2. Połączenie półki z bokiem to połączenie kątowe półkrzyżowe ścienne
3. Elementy o przekroju zbliżonym do koła nazywamy elementami graniakowymi
4. Korund należy do materiałów ściernych nasypowych
5. Suszarnia tunelowa przeciwprądowa należy do suszarni stykowych
6. Elementy płytowe mogą być tylko równoległe i prostoliniowe
7. Obróbka plastyczna to np. gięcie , prasowanie , walcowanie itp.
8. Do obliczenia całkowitego czasu suszenia służy wzór „Kolmana”
9. Sortyment drewna okrągłego iglastego o długości 5,5 m, to dłużyca
10. Szafa na ubrania , to konstrukcja szkieletowa
11. Prasa zwornicowa „wiatrakowa” służy do okleiniwania powierzchni
12. Element o przekroju zbliżonym do kwadratu, to element płytowy
13. Trak poziomy pracuje z użyciem kilku, złączonych w sprzęgu, pił
14. Strug zdzierak posiada odchylak
15. Do rozcieńczenia kleju neoprenowego (butapren), używamy wody

B.) Przeczytaj uważnie tekst i wpisz w karcie odpowiedzi prawidłową odpowiedź
(Każda odpowiedź 1 pkt.)

1. Barwa, połysk, rysunek to właściwości drewna ?
2. Działanie na drewno gorącą wodą lub parą wodną nazywamy ?
3. Element o przekroju kwadratowym lub zbliżonym do kwadratu, to element ?
4. Klej kazeinowy i glutynowy należą do klejów naturalnych, pochodzenia ?
5. Do strugania długich elementów używamy struga ?
6. Stosunek masy drewna do jego objętości nazywamy ?
7. Suszarnią do drewna o działaniu ciągłym jest suszarnia ?
8. Nauka o sposobach przetwarzania surowców i półfabrykatów na gotowe wyroby, to ?
9. Opór jaki stawia drewno ciałom wciskany w jego powierzchnię, to ?
10. Do zaznaczania na rysunkach technicznych osi symetrii elementów stosuje się linię cienką ?
11. Naczynia występują w gatunkach drzew ?
12. Piła krawężnica, służy do piłowania drewna względem włókien, w kierunku ?
13. Psychrometr to przyrząd służący do pomiaru ?
14. Dimetria ukośna, dimetria prostokątna, izometria, to sposoby rzutowania ?
15. W wyniku przetarcia drewna dwukrotnego z przymowaniem, otrzymujemy tarcicę ?