

**TEST REGIONALNEGO KONKURSU
„SPRAWNY w ZAWODZIE „ - TECHNIK TECHNOLOGII DREWNA**

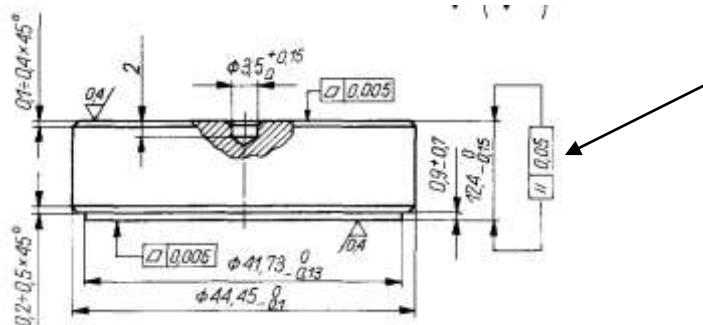
Test jest sprawdzianem wiedzy i umiejętności z zakresu kl. I, II, III, technikum drzewnego 4-ro letniego oraz kl. I, II, III technikum uzupełniającego 3 letniego po ZSZ. Przystępując do rozwiązania testu wysłuchaj wstępnych informacji, zgłoś wątpliwości, przeczytaj uważnie treść pytania a następnie wpisz odpowiedzi.

Część I

Wybierz prawidłową odpowiedź i oznacz ją znakiem „ X ” w karcie odpowiedzi

Zadania za 1 pkt.

1. Konstrukcja mebla, w której boki są zawarte pomiędzy wieńcami, to konstrukcja:
A. ramowa.
B. Stojakowa.
C. Wieńcowa.
D. Deskowa.
2. Stosowane w zakładach drzewnych instalacje odwiórowania są narażone na powstawanie elektryczności statycznej, w związku z tym należy obowiązkowo te instalacje ?
A. Ekranować
B. Uziemiać
C. Zerować
D. Izolować
3. Umieszczony na rysunku w ramce wymiar, oznaczony strzałką, oznacza?
A. Odległość pomiędzy płaszczyznami.
B. Tolerancję równoległości płaszczyzn.
C. Tolerancję płaskości płaszczyzn.
D. Tolerancję prostoliniowości płaszczyzn.



4. Przy użyciu podanego obok wzoru możemy wyliczyć:

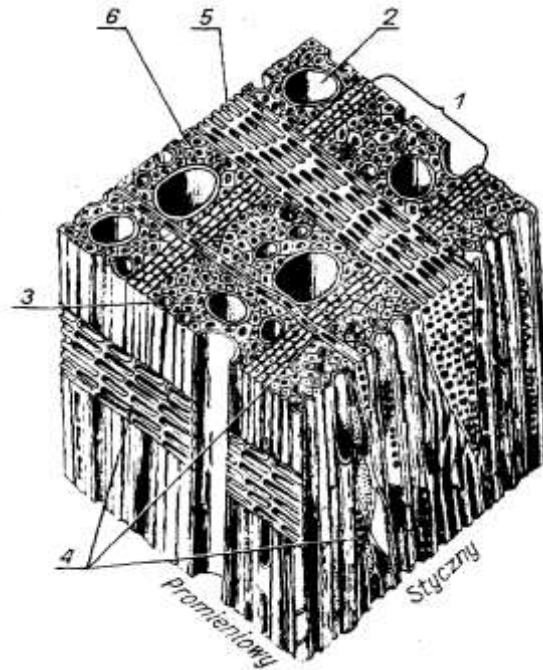
- A. ilość suchej masy kleju.
- B. Ilość roztworu klejowego.
- C. Ilość naniesienia kleju.
- D. Ilość masy roztworu kleju.

$$I = \frac{G_1 - G_2}{A} \cdot 1000 \text{ [g/m}^2\text{]}$$

G_1 — masa elementu w kg wraz z nałożonym klejem,
 G_2 — masa elementu w kg przed naniesieniem kleju,
 A — powierzchnia elementu w m^2 .

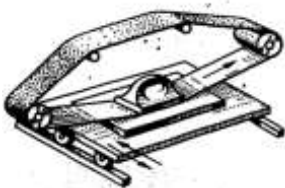
5. Na schemacie budowy drewna dębu elementy oznaczone numerami 4 i 5, to?

- A. Słójce roczne.
- B. Promienie rdzeniowe.
- C. Naczynia małe.
- D. Naczynia duże.



6. Która z pokazanych szlifierek do drewna, to szlifierka taśmowa bez stołu ?

A.



B.



C.



D.



7. Schematyczne oznaczenie zamieszczone na rysunku, przedstawia :

- A. płytę wiórową.
- B. płytę listewkową.
- C. płytę pilśniową zwykłą.
- D. płytę pilśniową MDF.

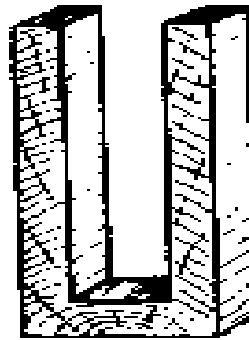


8. Które z wymienionych elementów nie są częścią składową konstrukcji ościeżnicy drzwiowej?

- A. Stojaki i słupek
- B. Próg i nadproże
- C. Ramiaki poziome
- D. Ślemię

9. Pokazany na rysunku element to:

- A. kamerton dźwiękowy
- B. próbka widelkowa
- C. widlica pod czopa
- D. element z nacięciem



10. Adhezja, mechaniczna i właściwa, decyduje o :

- A. lepkości kleju
- B. żywotności roztworu klejowego
- C. spójności cząsteczek roztworu klejowego
- D. wytrzymałości spoiny klejowej

11. Do gięcia elementów o kształtach zamkniętych, zbliżonych do okręgu służą :

- A. giętarki ramieniowe
- B. giętarki z formą obrotową
- C. giętarki z formą i przeciw formą
- D. giętarko-suszarki

12. w którym z wymienionych gatunków drewna występują włókna drzewne :

- A. sosna
- B. jodła
- C. jesion
- D. cis

13. Płyta wiórowa wytłaczana ma układ wiórów :

- A. równoległy do szerokich płaszczyzn
- B. prostopadły do szerokich płaszczyzn
- C. skośny do szerokich płaszczyzn
- D. przypadkowy

14. Pokazane na rysunku narzędzie, to:

- A. dłuto do zawias.
- B. dłuto żłobak.
- C. dłuto przysiek.
- D. dłuto kąciak.



15. Które, z wymienionych połączeń, zastosujesz do połączenia półki z bokami w meblu o konstrukcji skrzyniowej wieńcowej, ramowo-płycinowej?

- A. Połączenie kołkowe
- B. Połączenie na obce pióro
- C. Połączenie z użyciem konfirmatów
- D. Żadnego z wymienionych

16. Do ułożenia tarcicy krótkiej w celu jej krótkotrwałego składowania na składzie zastosujemy?

- A. Sztapel jednoczołowy
- B. Sztapel trójkątny
- C. Sztapel bliźniaczy
- D. Sztapel dwuczołowy

17. Do gięcia elementów z drewna litego z równoczesnym klejeniem, użyjemy ?

- A. giętarki ramieniowej
- B. giętarki z formą obrotową
- C. giętarki z formą i przeciw formą
- D. giętarki rurowej

18. Która z wymienionych obróbek drewna, jest skrawaniem dzielącym?

- A. Skrawanie piłowanie
- B. Skrawanie obwodowe
- C. Skrawanie struganie
- D. Skrawanie cyklinowanie

19. Perspektywa zbieżna to inaczej :

- A. rzut aksonometryczny
- B. rzut środkowy
- C. rzut ukośny
- D. izometria

20. Zgodnie z klasyfikacją wymiarową , grubość desek wynosi:

- A. 5 – 13 mm
- B. 16 do poniżej 30 mm
- C. 16 do poniżej 50 mm
- D. 50 – 100 mm

21. Tarcicę nieobrzywaną uzyskuje się w wyniku przetarcia :

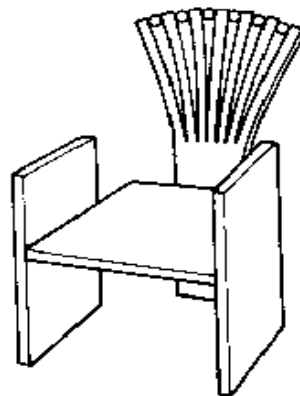
- A. jednokrotnego na ostro
- B. jednokrotnego z obrzynaniem
- C. jednokrotnego z przymowaniem
- D. dwukrotnego z przymowaniem

22. Nagłe i nieprzewidziane zdarzenie losowe to:

- A. zdarzenie losowe.
- B. przypadek.
- C. wypadek.
- D. nieszczęście.

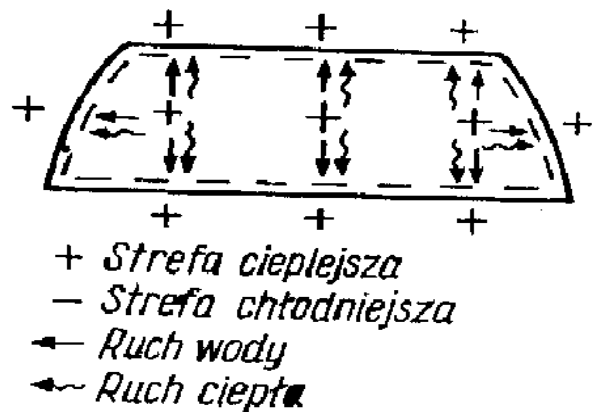
23. Przedstawiony na rysunku mebel jest konstrukcji:

- A. szkieletowej kolumnowej.
- B. szkieletowej oskrzyniowej.
- C. szkieletowej stojakowej.
- D. skrzyniowej deskowej.



24. Rysunek obok przedstawia zasadę wystąpienia w suszonym drewnie zjawiska:

- A. kapilarnego.
- B. termodyfuzji.
- C. dyfuzji.
- D. osmozy.



25. Stosunek ilości energii uzyskanej do ilości energii włożonej w działanie obrabiarki lub urządzenia, nazywamy jego:

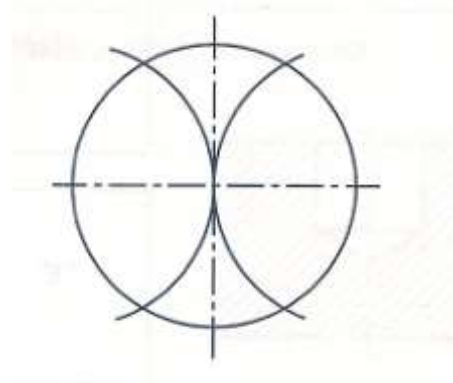
- A. Wydajnością
- B. Sprawnością
- C. Przydatnością
- D. Zdolnością produkcyjną

26. Format A3 ma wymiary:

- A. 210 x 297
- B. 297 x 420
- C. 210 x 420
- D. 297 x 594

27. Konstrukcja przedstawia podział okręgu na:

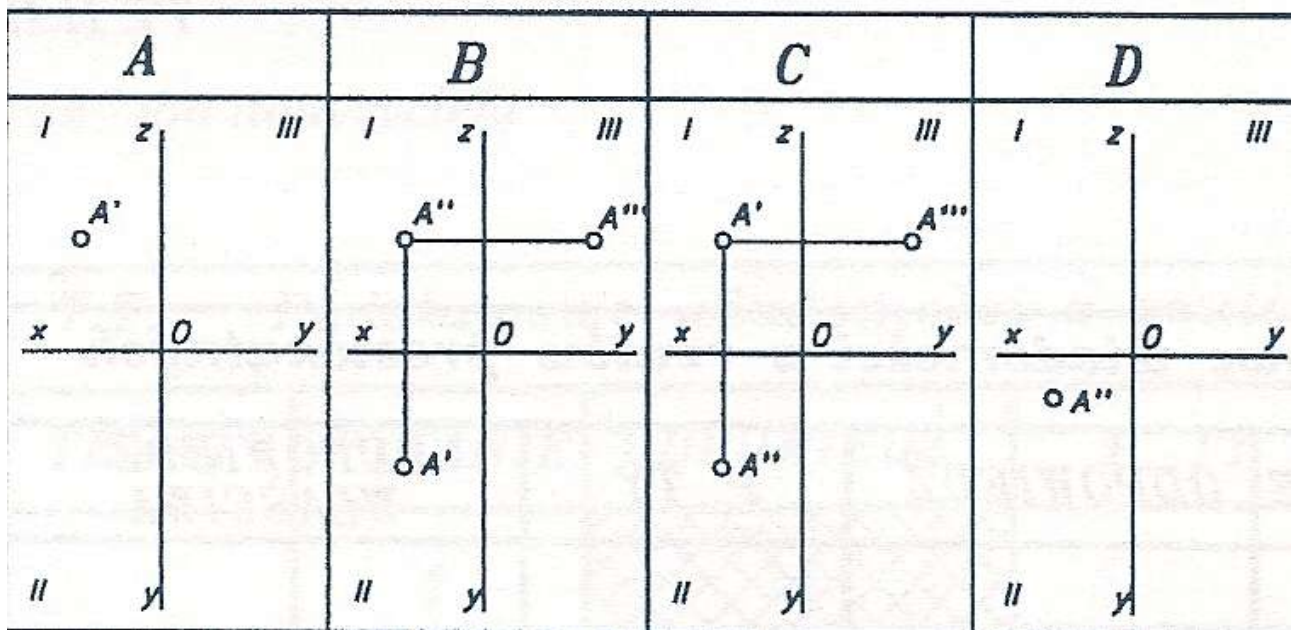
- A. 3 równe części
- B. 5 równych części
- C. 6 równych części
- D. 8 równych części



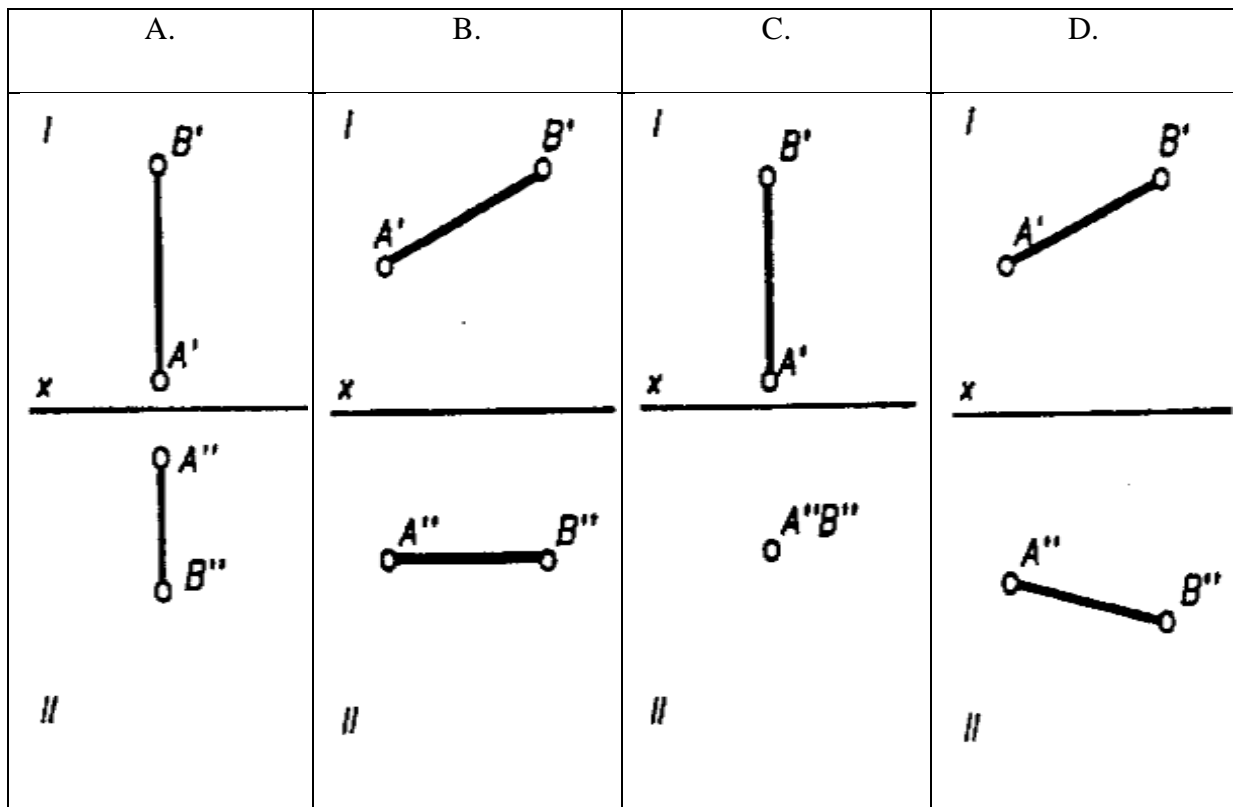
28. Który rysunek przedstawia rzut punktu , jeżeli punkt znajduje się w przestrzeni ?

| A. | B. | C. | D. |
|----|----|----|----|
| | | | |

29. Który rysunek przedstawia rzut punktu jeżeli punkt leży na rzutni poziomej ?



30. Który rysunek przedstawia odcinek prostopadły do rzutni II ?



CZEŚĆ II

Przeczytaj uważnie tekst i wpisz w karcie odpowiedzi odpowiedź „TAK” lub „NIE”
(Każda odpowiedź 1 pkt.)

1. Sinizna powoduje obniżenia wytrzymałości drewna ?
2. Połączenie półki z bokiem to połączenie kątowe półkrzyżowe ścienne ?
3. Elementy o przekroju zbliżonym do koła nazywamy elementami graniakowymi ?
4. Korund należy do materiałów ściernych nasypowych ?
5. Suszarnia tunelowa należy do suszarni o działaniu okresowym ?
6. Elementy płytowe mogą być tylko równoległe i prostoliniowe ?
7. Obróbka plastyczna to np. gięcie , prasowanie , walcowanie itp. ?
8. Do obliczenia całkowitego czasu suszenia służy diagram Janika ?
9. Sortymenty tarte o grubości od 16 do poniżej 50 mm to deski ?
10. Szafa na ubrania , to konstrukcja szkieletowa ?
11. Prasa zwornicowa „wiatrakowa” służy do doklejania doklejek ?
12. Element o przekroju zbliżonym do kwadratu, to element graniakowy ?
13. Trak pionowy pracuje z użyciem kilku, związanych w sprzęgu, pił ?
14. Strug równiak posiada odchylak ?
15. Do rozcieńczenia kleju glutynowego używamy wody ?
16. Barwa, połysk, rysunek to mechaniczne właściwości drewna ?
17. Rzut aksonometryczny brył polega na przedstawieniu bryły na płaszczyźnie za pomocą trzech rzutów ?
18. Psychrometr to przyrząd służący do pomiaru ciśnienia powietrza ?
19. Opór jaki stawia drewno ciałom wciskanym w jego powierzchnię, to twardość drewna ?
20. Nauka o sposobach przetwarzania surowców i półfabrykatów na gotowe wyroby, to materiałoznawstwo ?
21. Do strugania wąskich powierzchni długich elementów używamy struga gładzika ?
22. Widoczne krawędzie przedmiotu rysujemy linią ciągłą grubą ?
23. Do zaznaczania na rysunkach osi symetrii elementów stosuje się linię cienką przerywaną?
24. Czy na rysunku szkicowym należy zachować podziałkę rysunkową ?
25. Działanie na drewno gorącą wodą lub parą wodną nazywamy ?
26. Klej kazeinowy i glutynowy należą do klejów naturalnych, pochodzenia roślinnego ?
27. Stosunek masy drewna do jego objętości nazywamy ?
28. Naczynia występują w gatunkach drzew iglastych ?
29. Piła krawężnica, służy do piłowania drewna względem włókien, w kierunku wzdłużnym?
30. Dimetria ukośna, dimetria prostokątna, izometria to inaczej perspektywa zbieżna ?